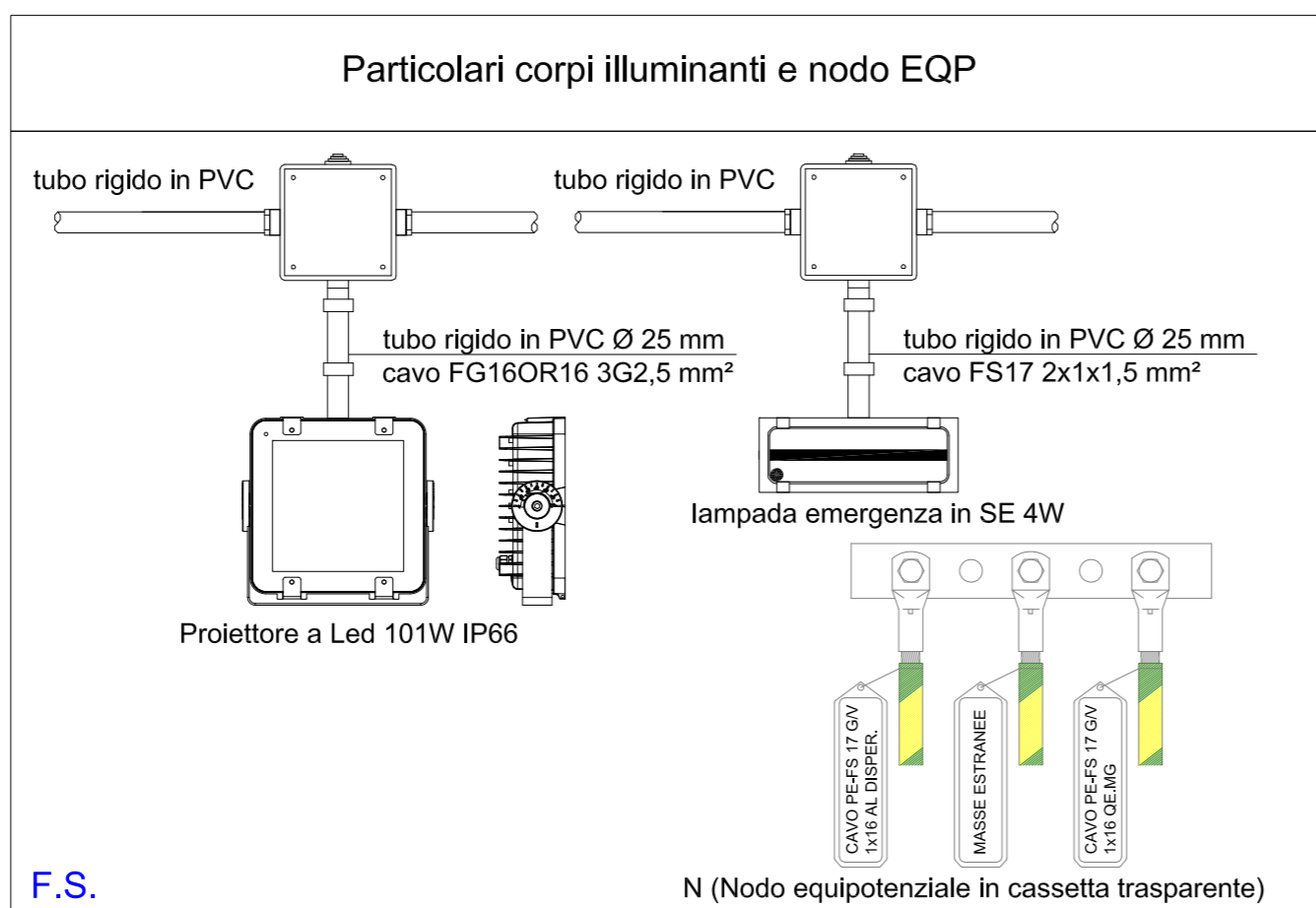
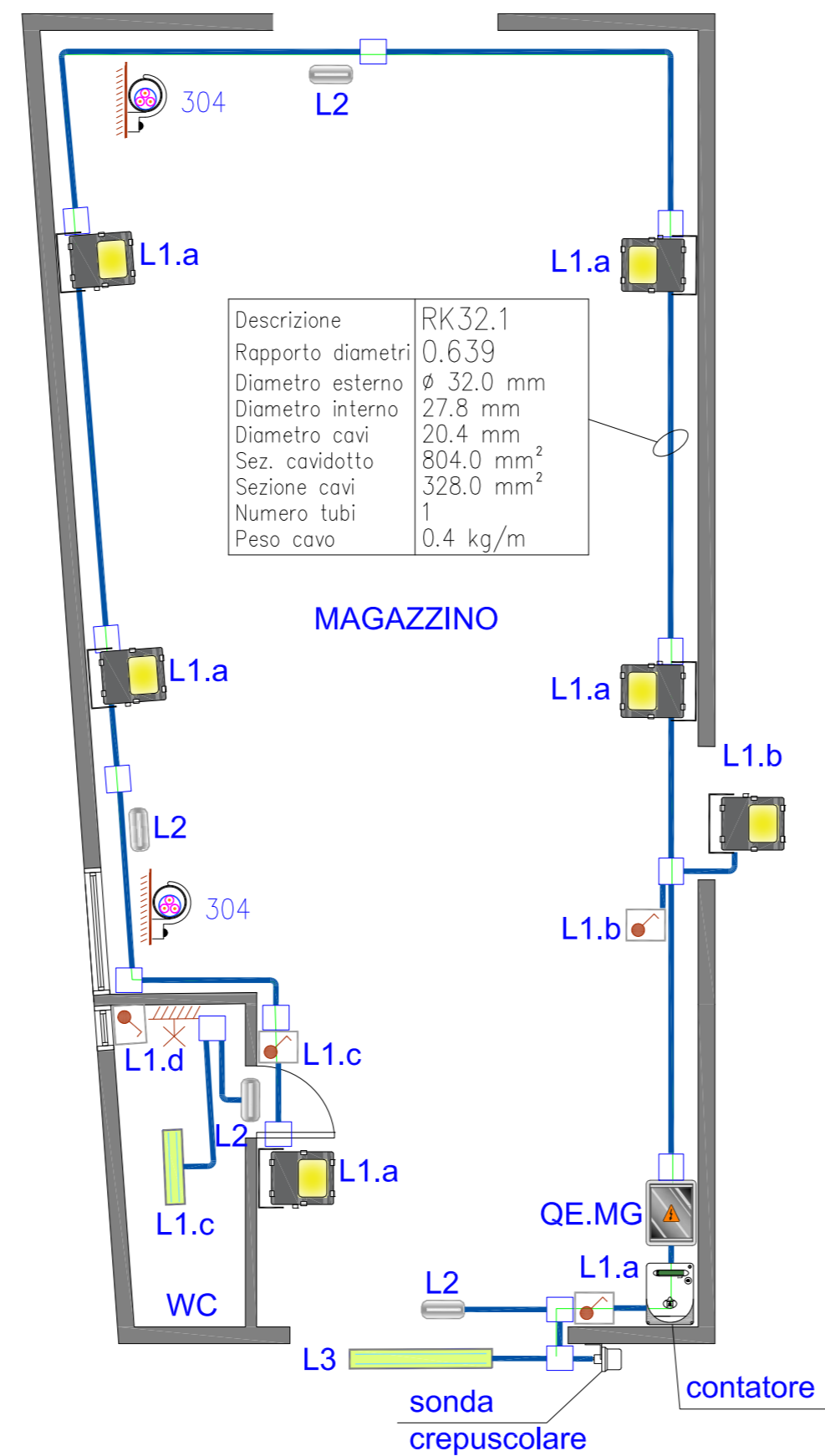


Utenza	Formazione linea	Designazione cavo	Descrizione	Lunghezza
QE.MG.0	4x6	FG16OR16 0.6/1 kV	collegamento contatore - quadro	5 m
QE.MG.4	3G2.5	FG16OR16 0.6/1 kV	L1 Luce Magazzino e Wc	50 m
QE.MG.5	2x1.5	FG16OR16 0.6/1 kV	L2 Luce Emergenza	50 m
QE.MG.6	3G1.5	FG16OR16 0.6/1 kV	L3 Luce Esterna - crepuscolare	10 m
QE.MG.7	5G4	FG16OR16 0.6/1 kV	FM1 alimentazione gruppi prese	30 m
QE.MG.8	5G2.5	FG16OR16 0.6/1 kV	FM2 alimentazione gruppi prese	20 m
QE.MG.9	3G2.5	FG16OR16 0.6/1 kV	FM3 Alimentazione serranda elettrica	10 m
QE.MG.9	1x1.5	FS17 450/750 V	Distribuzione	50 m
QE.MG.9	1x2.5	FS17 450/750 V	Distribuzione	50 m

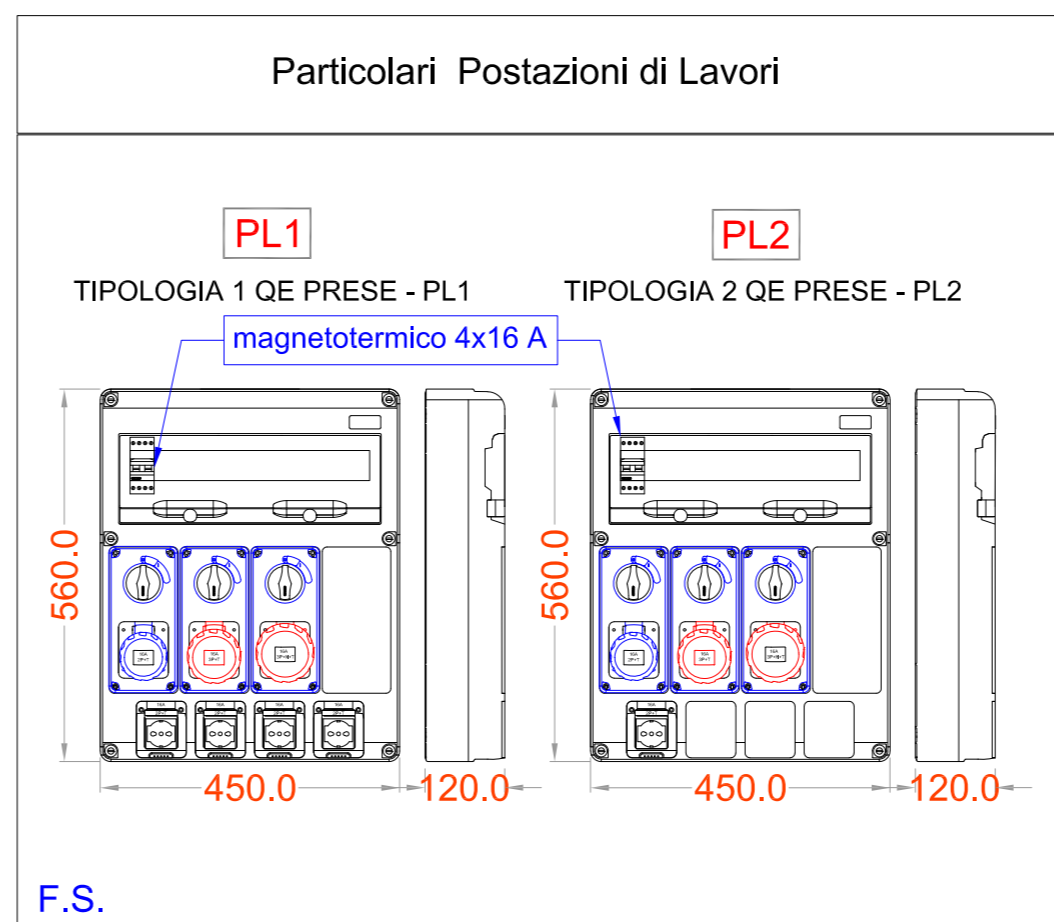
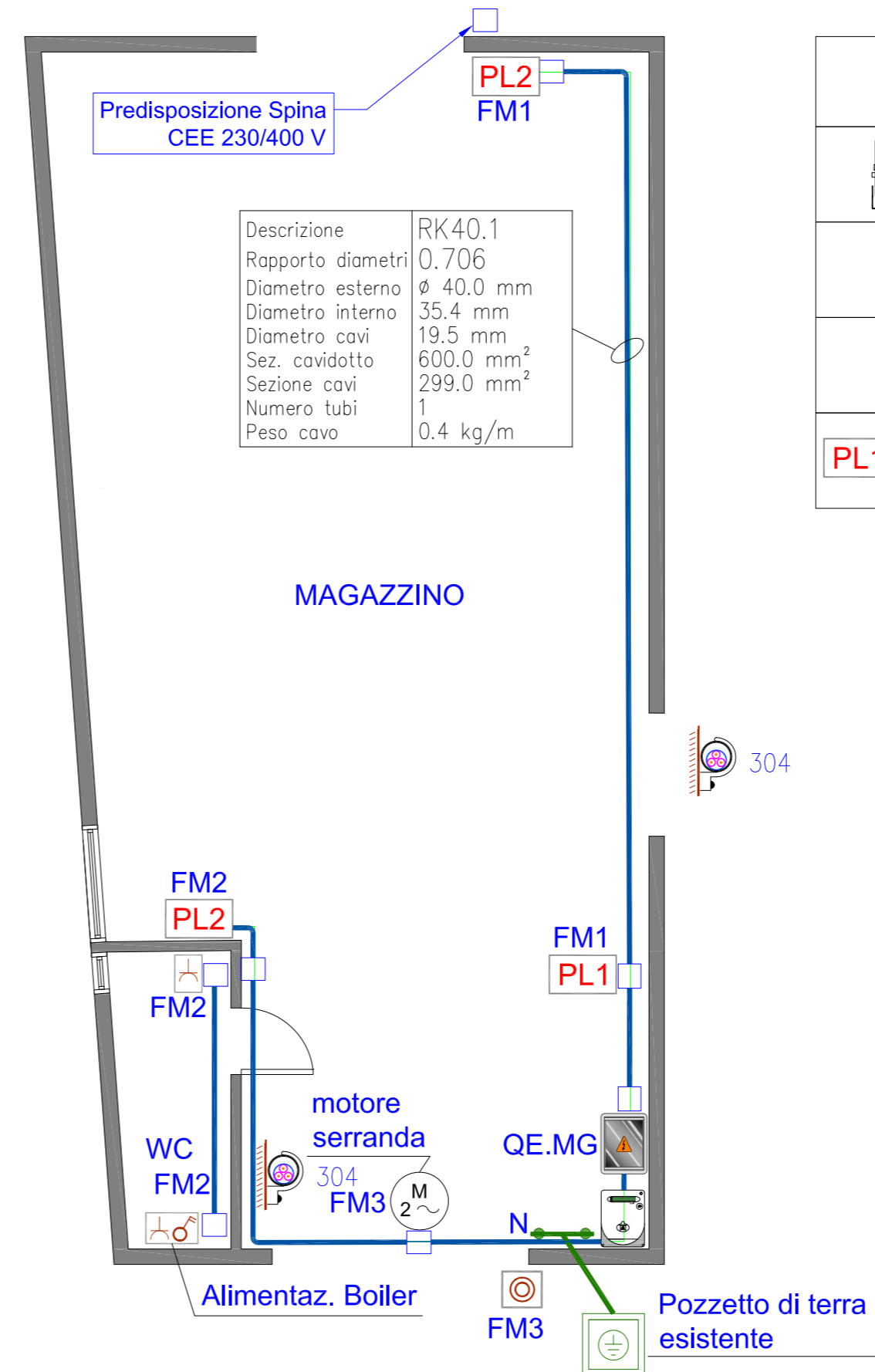
Descrizione	codice	quantità
Tubo rigido PVC seie pesante diam. 40 mm	GEWISS DX25740	40 m
Tubo rigido PVC seie pesante diam. 32 mm	GEWISS DX25732	50 m
Tubo rigido PVC seie pesante diam. 25 mm	GEWISS DX25725	20 m
Cassetta di derivazione in PVC IP55 100x100x50 mm	GEWISS GW44024	15 pz
Cassetta di derivazione in PVC IP55 300x220x120 mm	GEWISS GW44009	14 pz

Descrizione	codice	quantità
Proiettore asimmetrico a LED classe I, IP66, 101 W	Beghelli FH200ED	6 pz
Lampada di emergenza a LED SE, classe II, IP65, 4 W	Beghelli 250SE	4 pz
Plafoniera stagna a LED classe I, IP65, 22 W	Beghelli 218SD	1 pz
Plafoniera stagna a LED classe I, IP65, 46 W	Beghelli 236SD	1 pz
Centralino PVC IP65 (PL1), composto n.1 inter.magnet.4x16A, n.1 presa CEE 16 A 2P+T, n.1 presa CEE 16 A 3P+T, n.1 presa CEE 16 A 3P+T+N, n.4 prese 2P+T 10/16 A in calotta stagna (VEDI SCHEDA ALLEGATA)	GEWISS GW20246 GW27401 GW66304N GW66308N GW66309N GW90287 GW46446 GW68015N	1 pz
Centralino PVC IP65 (PL2), composto n.1 inter.magnet.4x16A, n.1 presa CEE 16 A 2P+T, n.1 presa CEE 16 A 3P+T, n.1 presa CEE 16 A 3P+T+N, n.1 presa 2P+T 10/16 A in calotta stagna (VEDI SCHEDA ALLEGATA)	GEWISS GW20246 GW27401 GW66304N GW66308N GW66309N GW90287 GW46446 GW68015N	2 pz
Cassetta a parete trasparente con barra equipotenziale		1 pz
Punto luce interrut. 10 A a vista		3 pz
Punto luce interrut. a vista IP55		1 pz
P.presa Unel 10/16A a vista IP55		1 pz
P.presa Unel+inter. a vista IP55		1 pz

Impianto illuminazione



Impianto FM

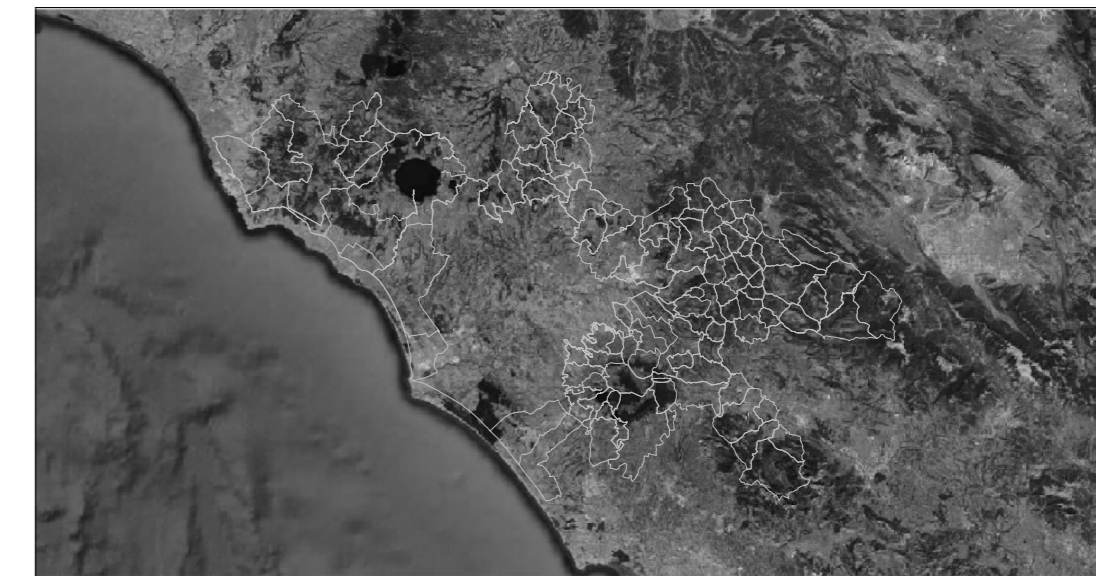


LEGENDA SIMBOLI

	Proiettore asimmetrico 101 W IP66 12900 lumen		cassetta derivazione IP55 / tubo rigido in PVC
	Lampada emergenza SE 4W IP65		Presca bipasso IP55 / Presca con interrut. bipolare
	Quadro elettrico QE.MG		Plafoniera 46W IP65 3000 lm
	QE prese CEE + scuko 10/16A Tipologia 1 - 2		Plafoniera 22 W IP65 6100 lm
			Interruttore di comando / Comando serranda elet.

acea
acqua

Acea Ato 2 Spa
Unità Distribuzione Idrica NORD



Oggetto

IMPIANTO ELETTRICO
MAGAZZINO ACEA
COMUNE DI FRASCATI (RM)

Impresa / Cliente

tea tek
telecomunicazioni • energia • automazione

Teatek Srl
Indirizzo: Via G. Luraghi snc - c/o Consorzio "Il Sole"
Pomigliano d'Arco - 80038 - NAPOLI
email: info@teatek.it
Tel.: +39 08118919610

Studio di Progettazione:

INNOVA PROJECT
Viale dei Platani, 2 - 80013 - Casalnuovo di Napoli (NA)
tel.: 081.3340525 - mail: info@innovaproject.it

Formato: A2 pers.

Scala: 1:50

Data: 03/09/2020

Redatto: A. Cerra

Elaborato: IE-ELG-05920-01

Visto: C. Felaco

Approvato: S. D'Angelo

Titolo:

PLANIMETRIA DISTRIBUZIONE
IMPIANTO ELETTRICO

I Tecnici:

ing. Salvatore D'Angelo

per.ind. Felaco Castrese

REV. DATA DESCRIZIONE

0 03/09/20 1° EMISSIONE

DOTT. ING.
D'ANGELO SALVATORE
ISCRITTO N. 11140
PROFESSIONALE
COL N. 13652

Per. Ind.
FELACO
CASTRESE
Albo N°
4641
28 marzo 1948 N. 1074/81